

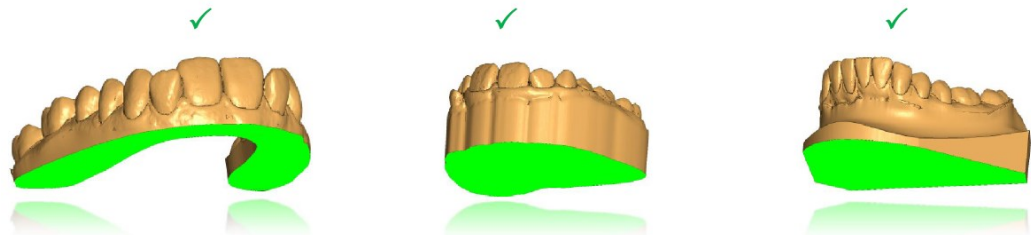
Grundanforderung

KFO-Modelle

DentalWings

Anmerkungen

- Die Bodenfläche des Modells bitte **plan** erstellen
- Die Bodenfläche des Stumpfes bitte ebenfalls **plan** erstellen
- Der Stumpf darf von basal keinen Pin aufweisen
- Das Modell bitte **massiv** gestalten, d.h. es darf nicht hohlgelegt sein



Beschriftung des Modells

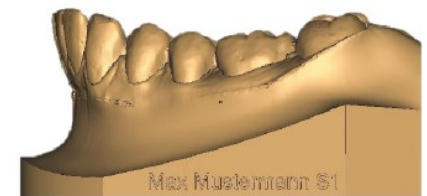
Grundanforderung

KFO-Modelle

DentalWings

Anmerkungen

- Eine Beschriftung (ID-Tag) des Modells zur Identifikation ist notwendig
- Die Beschriftung muss dem Auftrag eindeutig zuzuordnen sein
- Ist keine Beschriftung vorhanden, wird diese durch die Dreve Dentamid GmbH kostenpflichtig hinzugefügt



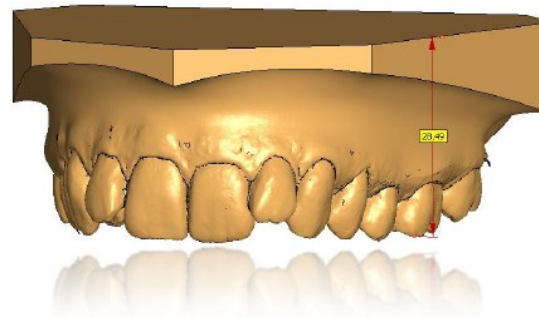
Grundanforderung

KFO-Modelle

DentalWings

Anmerkungen

- Die maximale Gesamthöhe des Modells beträgt 32mm



Grundanforderung

KFO-Modelle

DentalWings

Anmerkungen

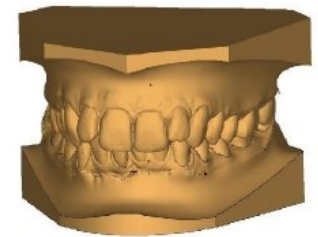
- Horseshoe Modell (1)
- KFO-Modell mit palatinalem Anteil ohne Sockel (2)
- KFO-Modell mit palatinalem Anteil mit Sockel (3)



1



2



3

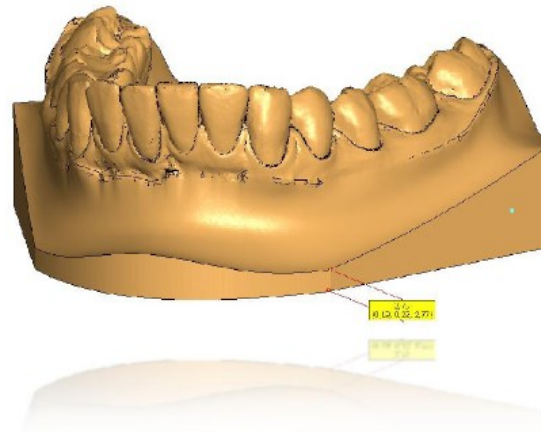
Grundanforderung

KFO-Modelle

DentalWings

Anmerkungen

- Die Sockelhöhe (von der basalen Modellkante bis zur Umschlagfalte) beträgt maximal 3mm



Modellparameter

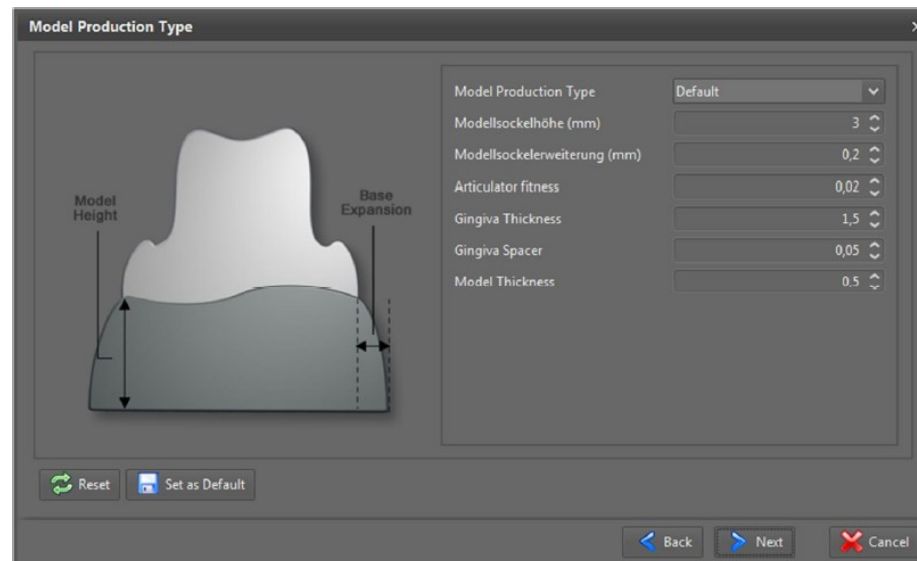
Grundanforderung

KFO-Modelle

DentalWings

Anmerkungen

- Modellart: Standard / Default
- Modellsockelhöhe: 3-5mm
- Modellsockelerweiterung: 0,2mm



Modellparameter

Dreve

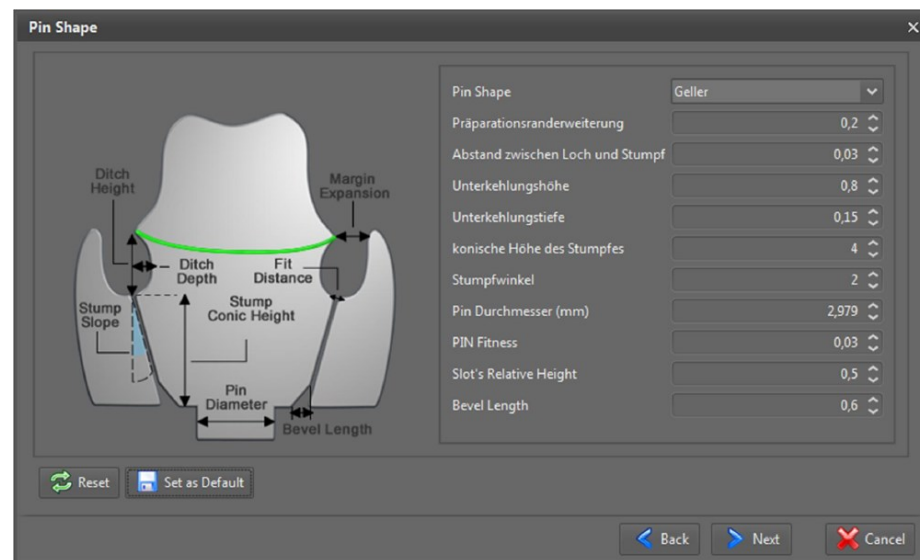
Grundanforderung

KFO-Modelle

DentalWings

Anmerkungen

- Stumpfform: Geller
- Präparationsranderweiterung: 0,2
- Abstand zw. Loch u. Stumpf: 0,03
- Unterkehlungshöhe: 0,8
- Unterkehlungstiefe: 0,15



Modellparameter

Dreve

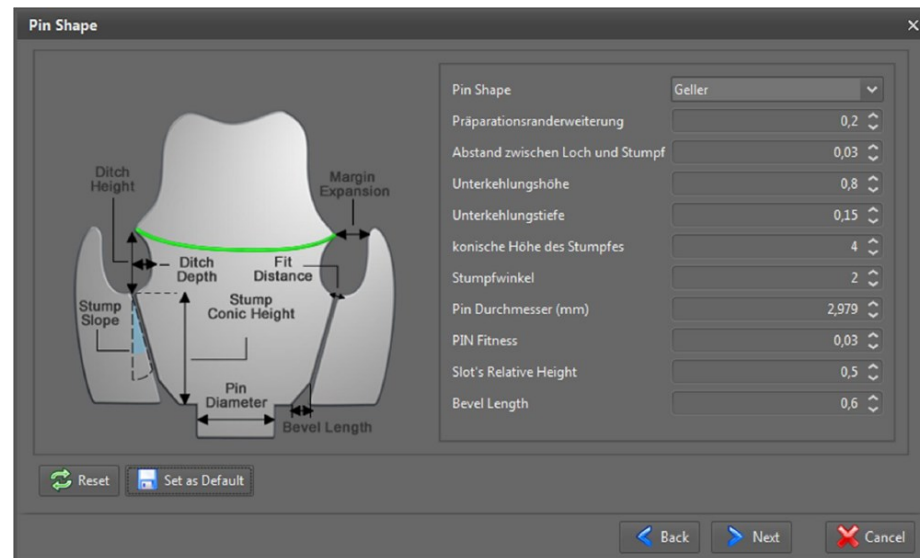
Grundanforderung

KFO-Modelle

DentalWings

Anmerkungen

- Konische Höhe des Stumpfes: 4
- Stumpfwinkel: 2
- Relative Höhe des Schlitzes: 0,5
- Fasenlänge: 0,6



Grundanforderung

KFO-Modelle

DentalWings

Anmerkungen

- Die digitalen Daten bitte generell als STL-Datei an die Dreve Dentamid GmbH übertragen
- Sägeschnittmodelle mit Pinlöchern (z.B. Sirona) sind von der Produktion ausgeschlossen